

사회적협동조합

포아마을 곱스





신선함

지역 독자물류시스템
바로 오늘 수확한 농산물



가격경쟁력 확보

유통을 1단계로 축소
적절 매출이익률

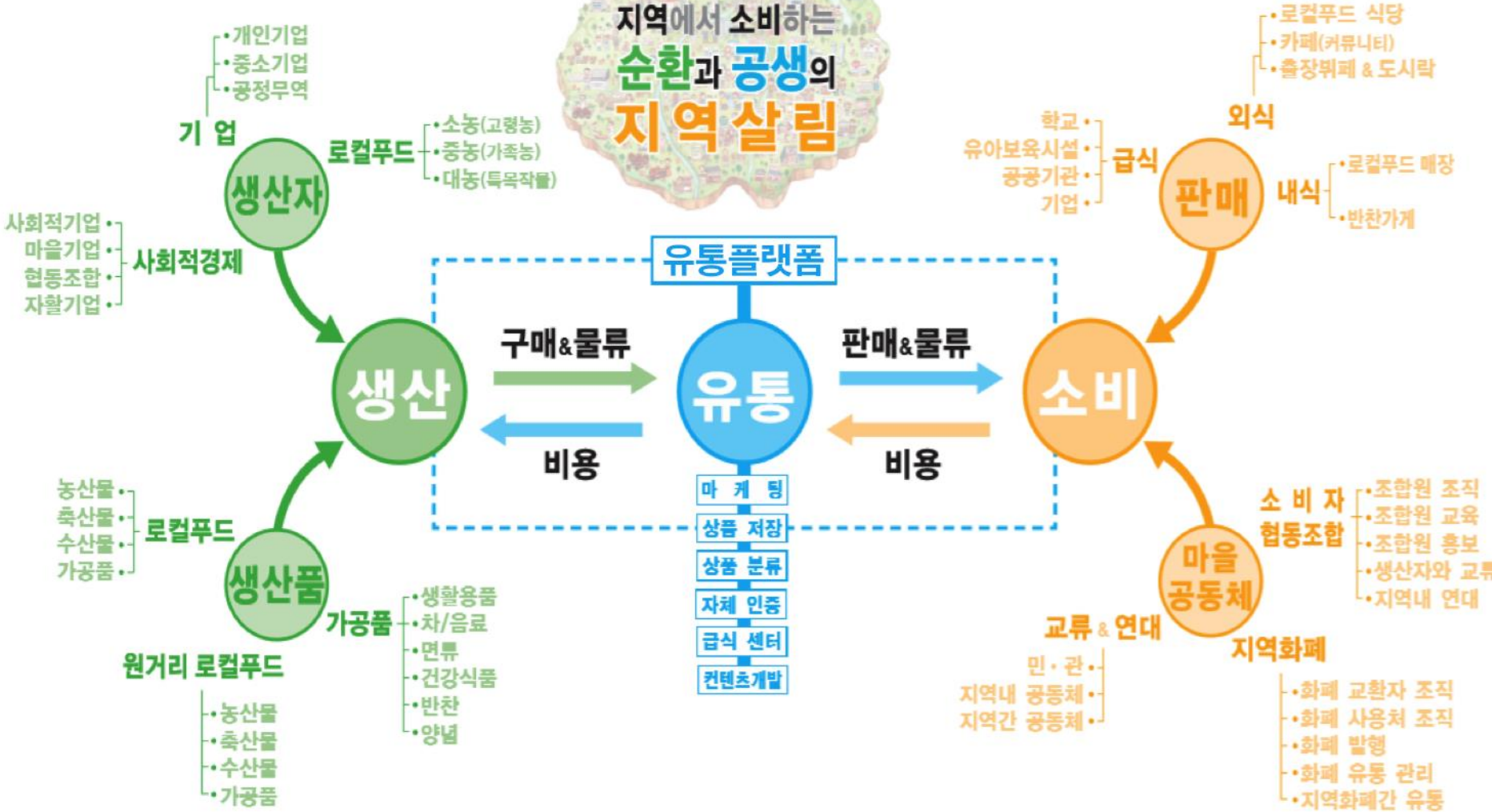


식품안전과 신뢰

가까운 푸드마일로 신뢰 확보
국가인증제, 지자체 인증제



지역에서 생산하고 지역에서 소비하는 순환과 공생의 지역살림





생 산 자

가격보장, 소득증대
[사회적조직]
- 협동조합(세동, 방동)

가공지원센터

가공품생산, 일자리창출
[사회적조직]
- 창업



소 비 자

교류와 연대, 일자리참여
[사회적조직]
- 체험, 취창업

사회적협동조합

유통물류 역할분담
[사회적조직]
- 소분, 배송, 유통
학교급식, 로컬식당



품앗이 로컬푸드(주) 업무협약식

2014.8.



안전관리시스템 구축 협약

2014.10.



구의회 현장견학

2015.4.

생산자와 소통채널

2014.9.



지원위원회 협의체 구성

2014.11.



로컬푸드전문활동가 양성

2015.6.



도안지구 로컬푸드 직매장 개장
 2015. 12. 30.(수) 15:30
 바른유성:찬 품앗이마을

친환경 로컬푸드 직매장 **품앗이마을**
 도안매장 ▶ 042-822-3376
 바른유성:찬 품앗이마을



품앗이마을
 도안·도안매장
 오픈 기념 행사

'가까우면'

Traditional
Thai massage

가족, 친구,

연인이
함께 즐기는

The Thai

su
더타이수

태국
전통 마사지

친환경 로컬푸드 직매장

꿈꾸는
직매장

사회적협동조합
노은매장 > 042-716-0378

태국전통마사지
더타이수 (秀)
가죽친구, 연인이 함께 즐기는
T.042-822-6799



OPEN

GRAND OPEN

GRAND OPEN

GRAND OPEN

'가까우면 더 신선하고 더 건강합니다'

친환경 로컬푸드 직매장

프라이데이
점 716-3367



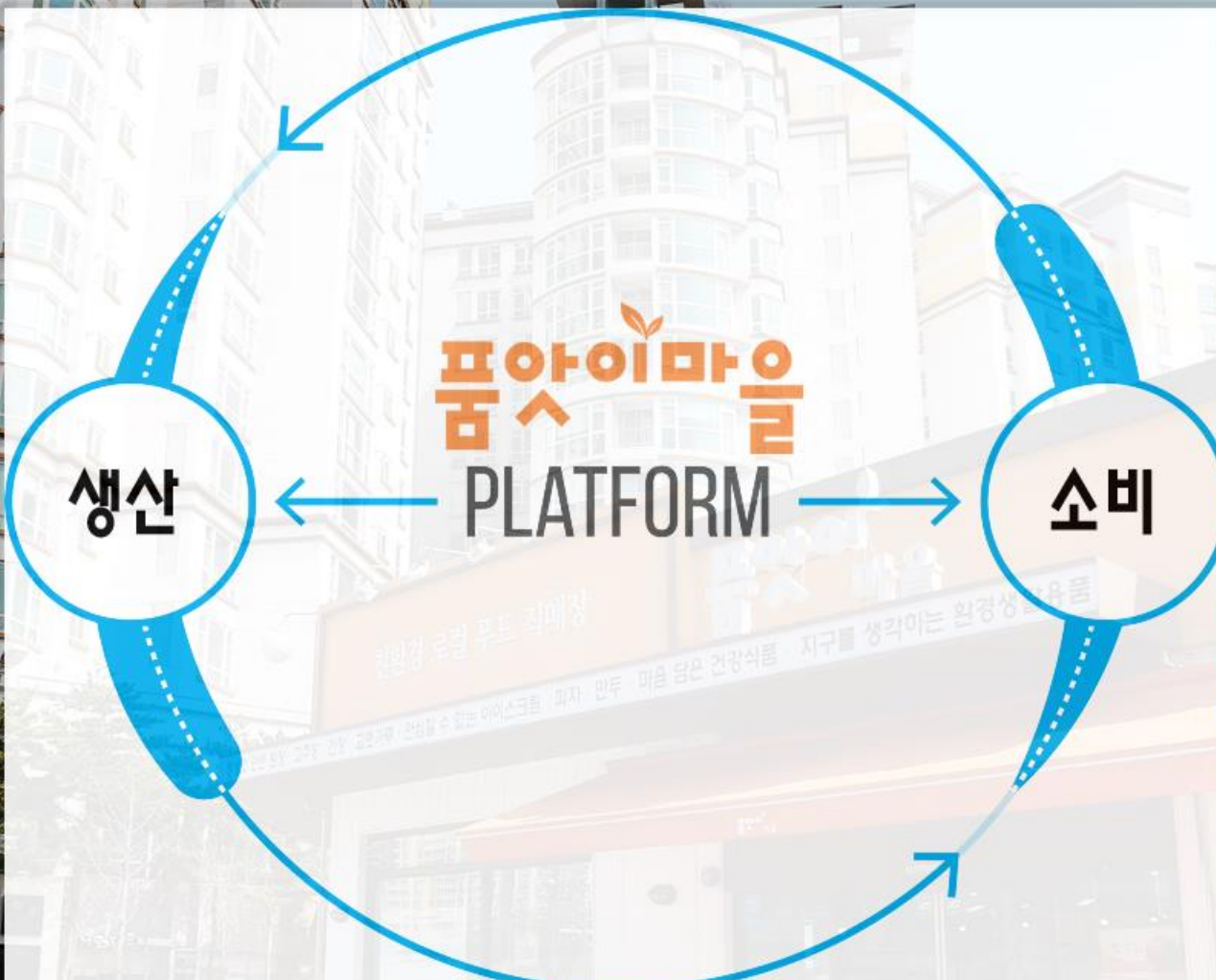
로컬푸드 농산물
무항생제 정육
우리밀 참연발효빵
카페

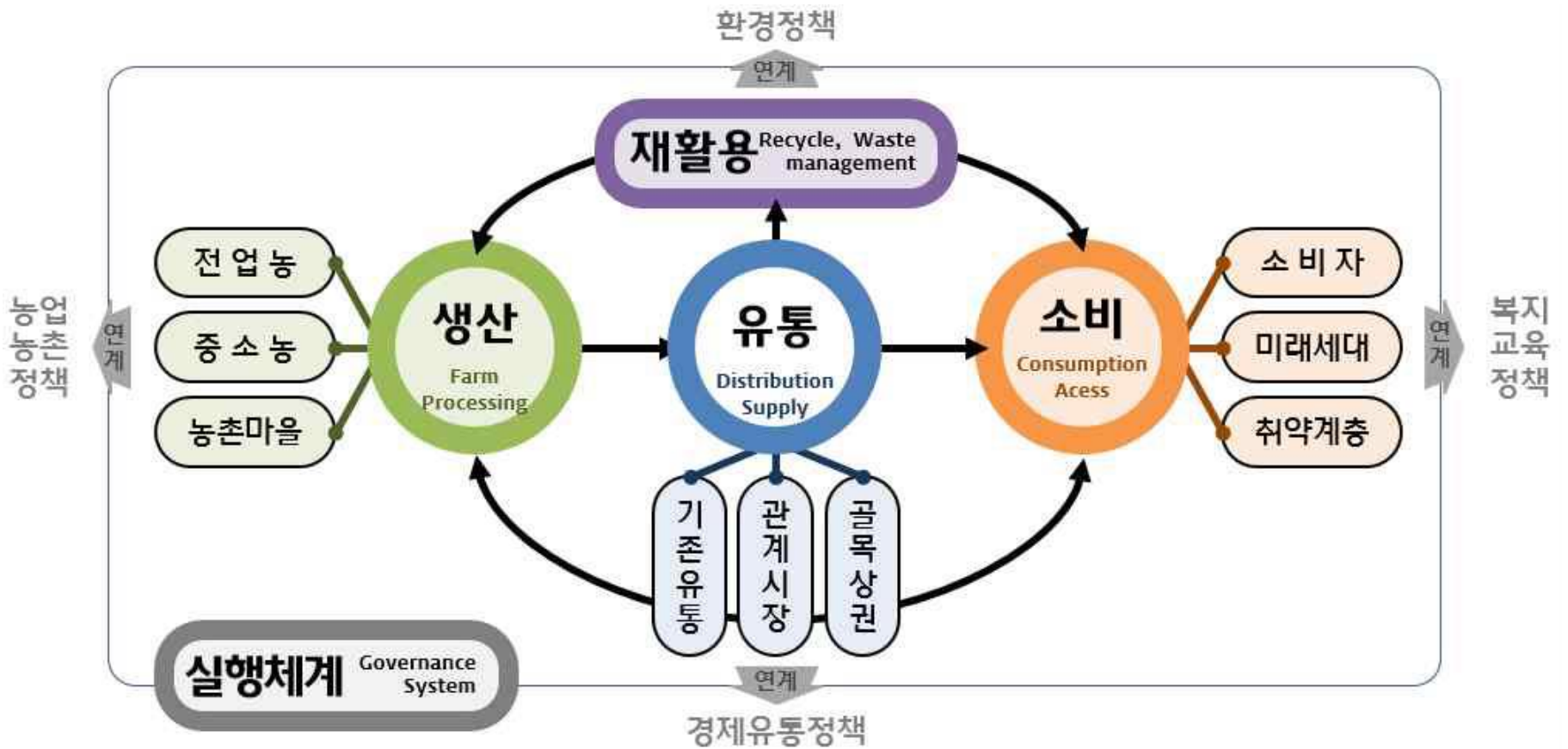
비즈니스
로컬푸드
친환경 로컬푸드 직매장
무항생제 정육
우리밀 참연발효빵
카페



로컬푸드 직매장
무항생제 정육
우리밀 참연발효빵
카페





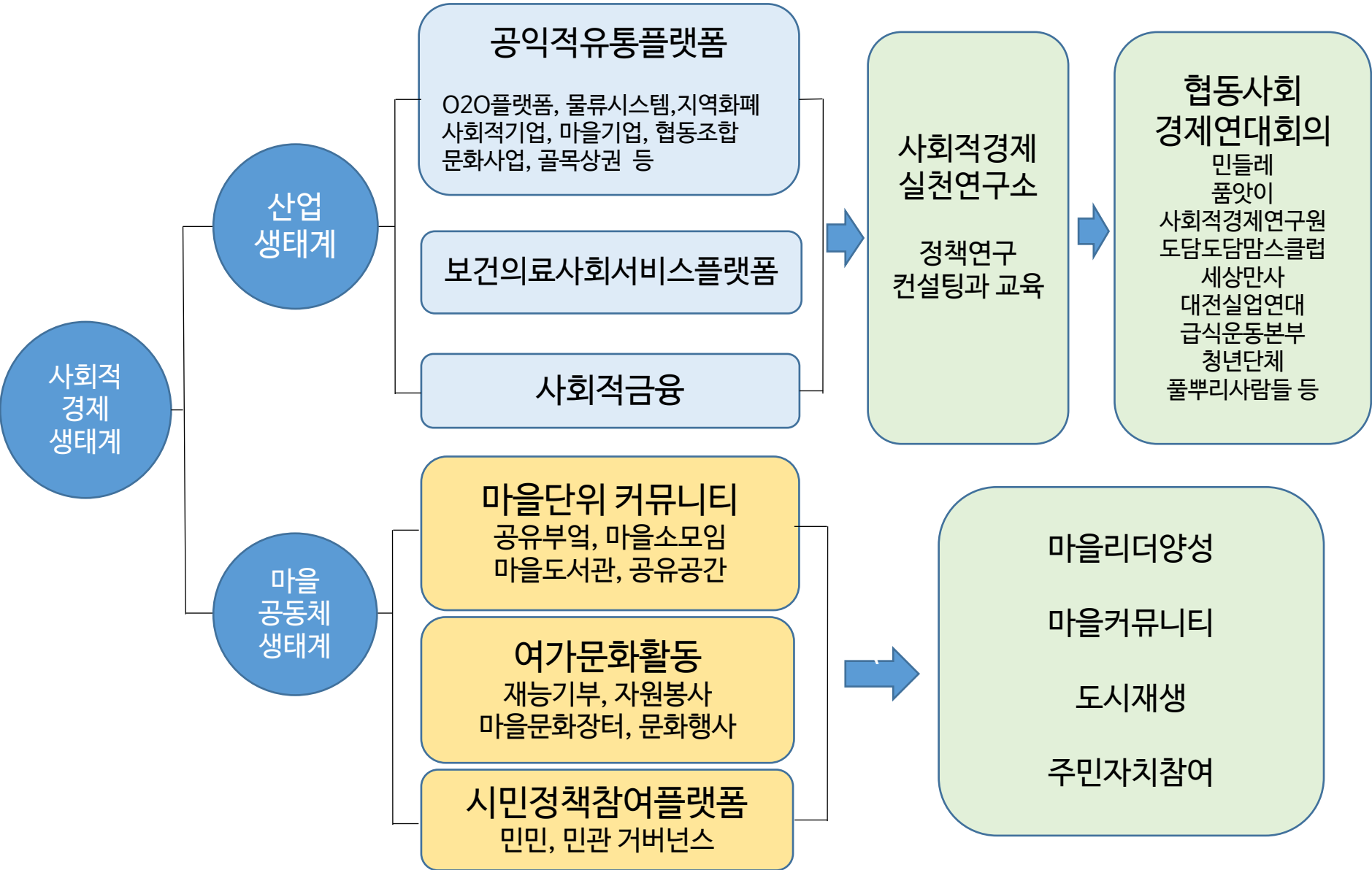




환경 생활용품



O2O 유통플랫폼을 통한 커뮤니티 사회적경제 생태계 구축



우리밀 천연 발효빵
자연이 시간으로 빛은 슬로우 푸드





사과파이

우리밀코코넛빵
100% 우리밀 사용
100% 코코넛 사용

우리밀아몬드빵
100% 우리밀 사용
100% 아몬드 사용

우리밀빵
100% 우리밀 사용






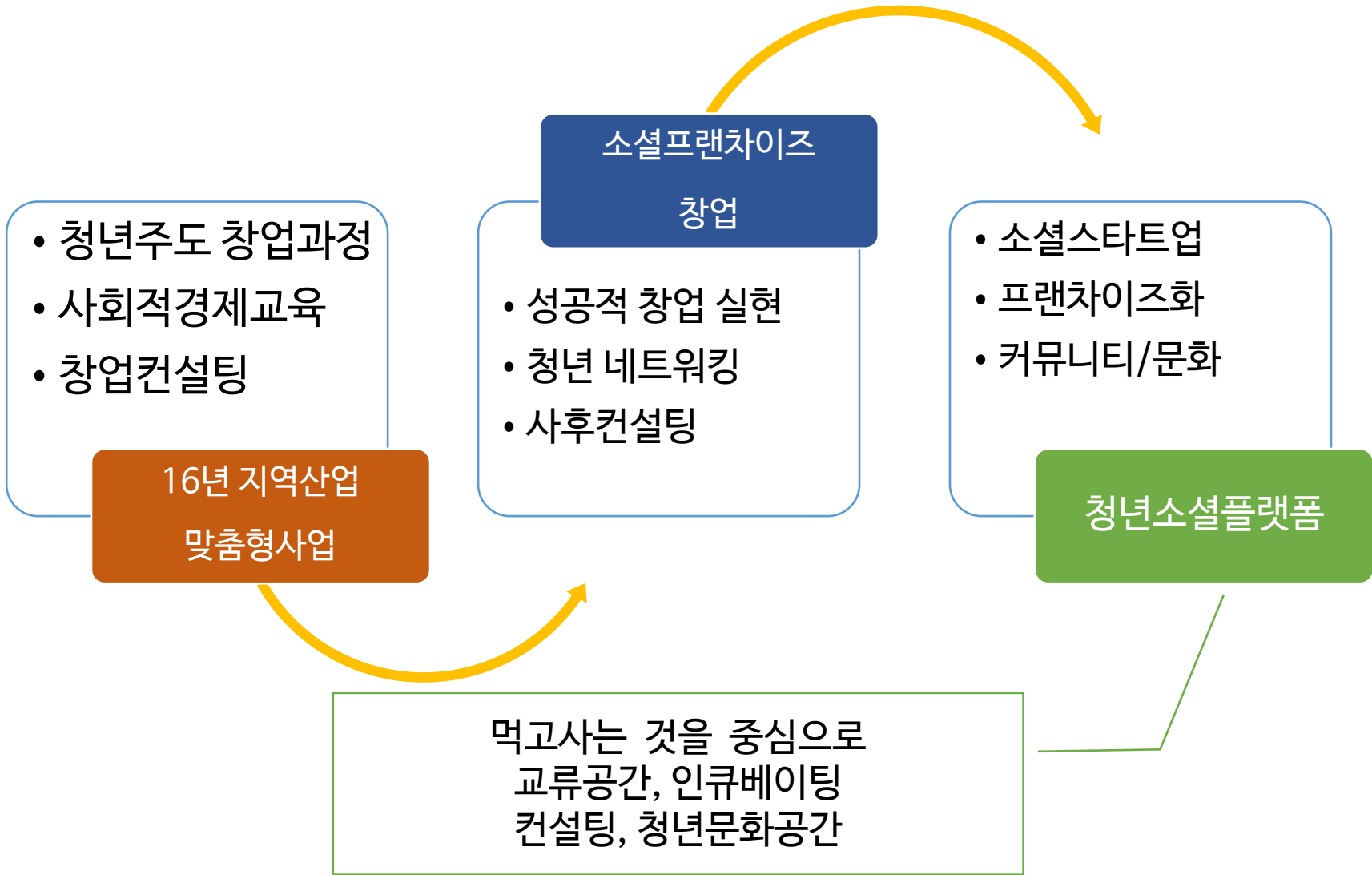
비벨
기-지

2016년 지역·산업맞춤형 일자리창출 지원사업

로컬푸드 소셜프랜차이즈 창업화과정

• 일시: 2016. 6월 14일 ~ 30일

주최  고용노동부  대전광역시유성구 주관  품앗이마을



수산물

자연산 해녀전복은 비싼음식이 아니라 귀한 음식입니다



자연산
전복

자연산
해삼

자연산
참소라

자연산
비단명게

승비단명게
가장
Take-out
* 손질도 해드립니다
무한비

2017 청년 창업조합 창업지원 사업

창업분야 시상식

도전하는 **점승**
해



특별상
₩100,000

특별상
₩100,000

최우수상
₩3,000,000

특별상
₩100,000

장려상
₩1,000,000

장려상
₩1,000,000

대상
₩5,000,000

우수상
₩1,000,000

우수상
₩1,000,000

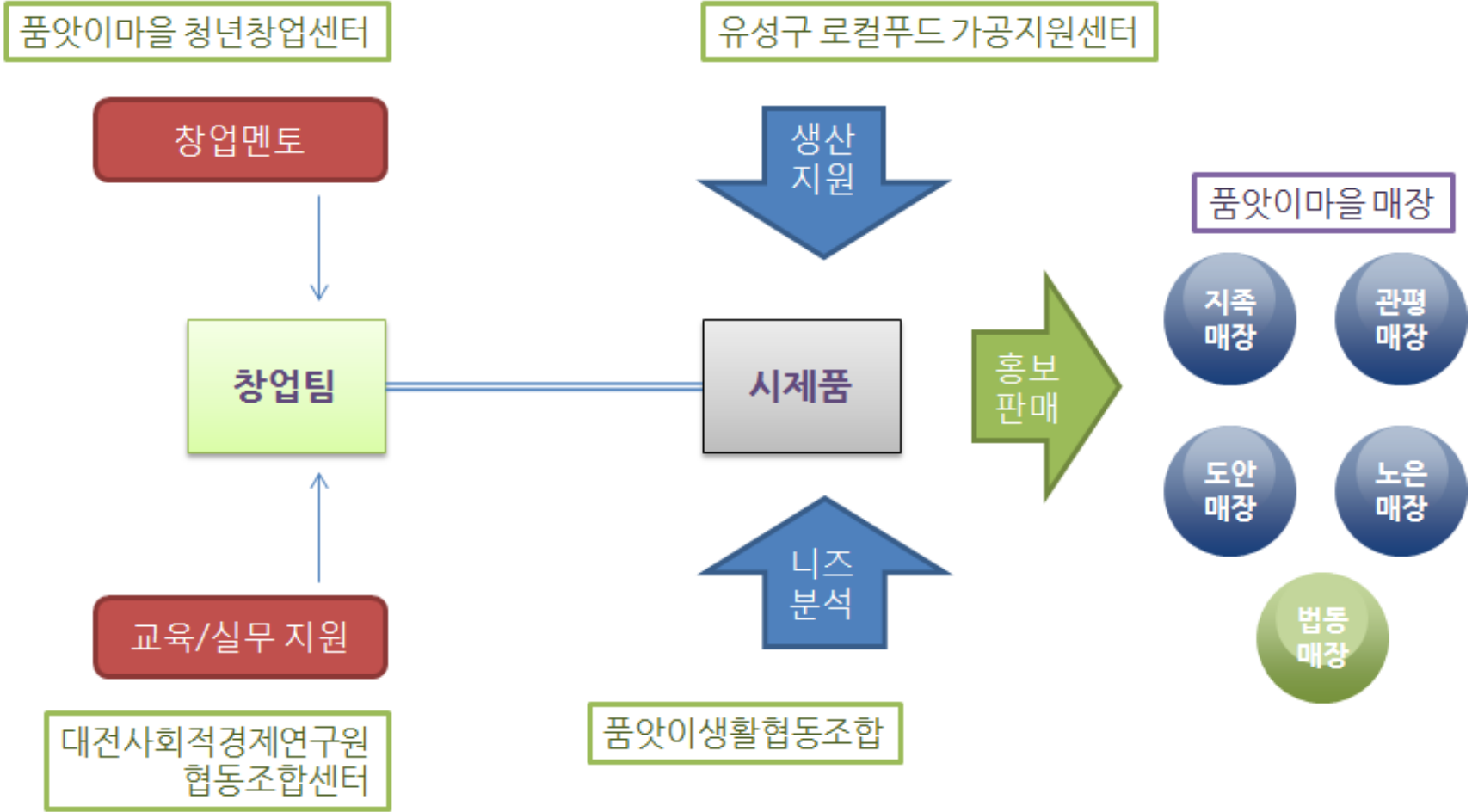
최우수상
₩3,000,000

특별상
₩100,000

우수상
₩1,000,000

장려상
₩1,000,000

외부자원연계 및 네트워크







관리번호 도시텃밭학교
공동체명 해달별
대표자

관리번호 도시텃밭학교
공동체명 라몬
대표자

관리번호 도시텃밭학교
공동체명 충남대
대표자

도시텃밭학교
공동체명 라몬
대표자